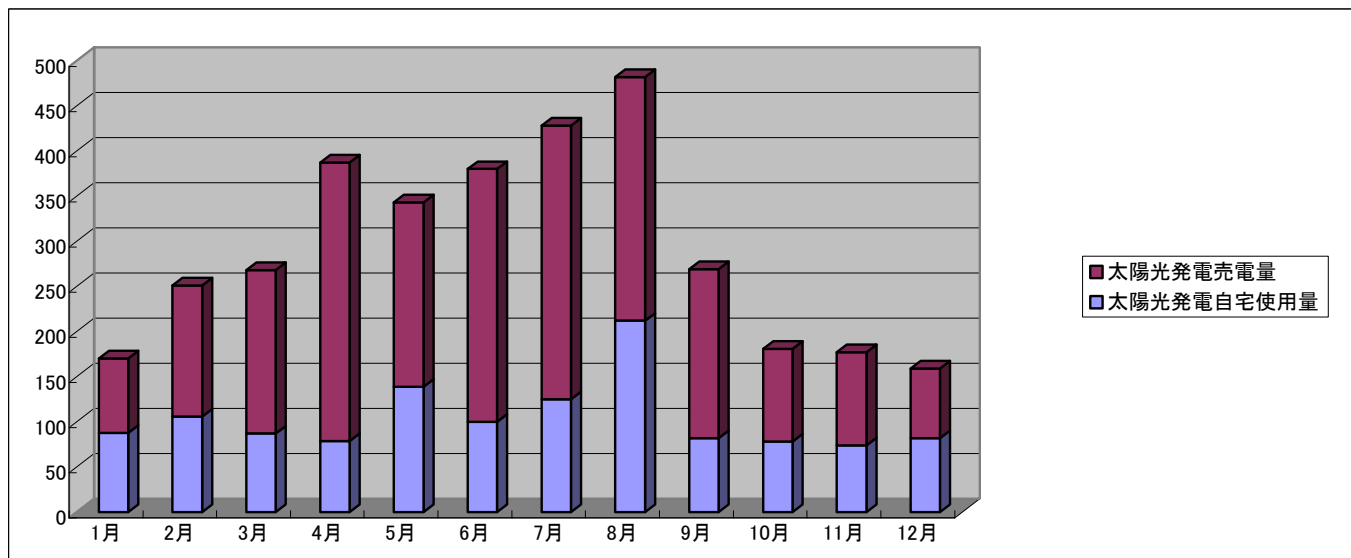


平成16年	1月	2月	3月	4月	5月	6月	7月	8月	9月	10月	11月	12月	合計	平均
太陽光発電自宅使用量	88	106	87	79	139	100	125	212	82	78	74	82	1252	104
太陽光発電売電量	82	145	181	308	204	280	303	270	187	103	103	77	2243	187
太陽光発電量	170	251	268	387	343	380	428	482	269	181	177	159	3495	291



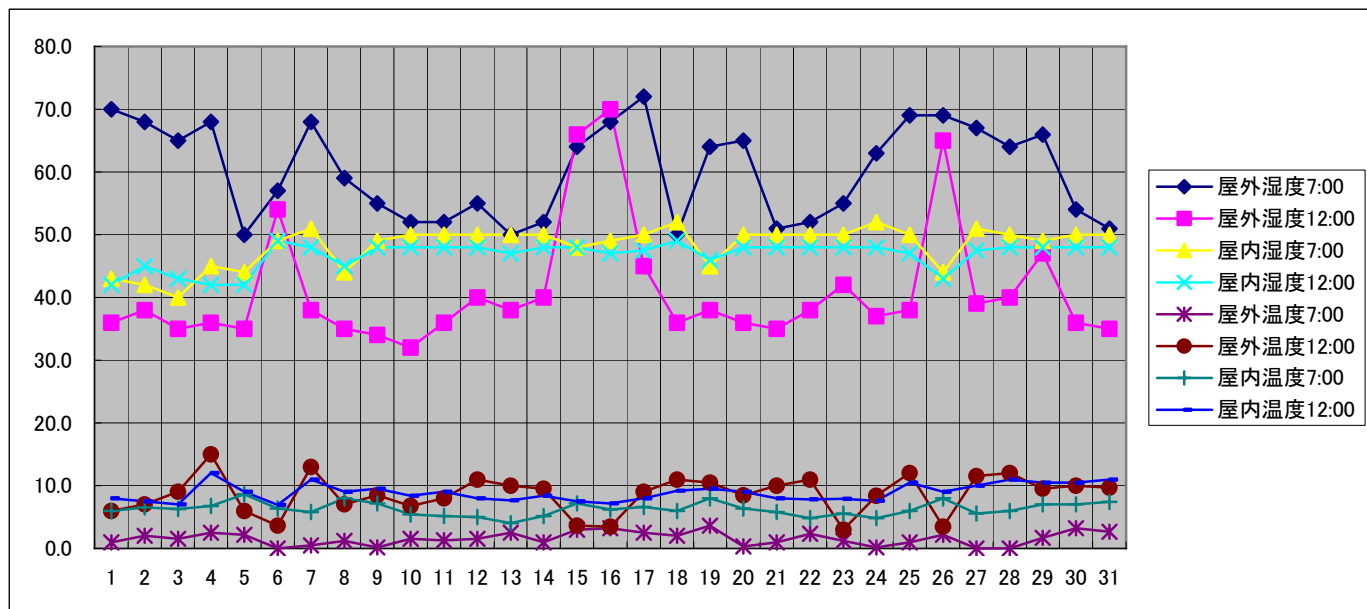
1月	1	2	3	4	5	6	7	8	9	10	11	12	13	14	15	16	17	18	19	20	21	22	23	24	25	26	27	28	29	30	31
	晴	晴	晴	晴	晴	曇雨	晴	晴	晴	晴	晴	晴	晴	晴	雪	雨	晴	晴	晴	晴	晴	晴	曇雪	晴	晴	雪	晴	晴	曇	晴	晴
屋外湿度 7:00	70.0	68.0	65.0	68.0	50.0	57.0	68.0	59.0	55.0	52.0	55.0	50.0	52.0	64.0	68.0	72.0	50.0	64.0	65.0	51.0	52.0	55.0	63.0	69.0	69.0	67.0	64.0	66.0	54.0	51.0	
屋外湿度 12:00	36.0	38.0	35.0	36.0	35.0	54.0	38.0	35.0	34.0	32.0	36.0	40.0	38.0	40.0	66.0	70.0	45.0	36.0	38.0	36.0	35.0	38.0	42.0	37.0	38.0	65.0	39.0	40.0	47.0	36.0	35.0
屋内湿度 7:00	43.0	42.0	40.0	45.0	44.0	49.0	51.0	44.0	49.0	50.0	50.0	50.0	50.0	48.0	49.0	50.0	52.0	45.0	50.0	50.0	50.0	50.0	52.0	50.0	44.0	51.0	50.0	49.0	50.0	50.0	
屋内湿度 12:00	42.0	45.0	43.0	42.0	42.0	49.0	48.0	45.0	48.0	48.0	48.0	48.0	47.0	48.0	48.0	47.0	47.5	49.0	46.0	48.0	48.0	48.0	48.0	48.0	47.0	43.0	47.5	48.0	48.0	48.0	
屋外温度 7:00	1.0	2.0	1.5	2.5	2.2	0.0	0.5	1.2	0.2	1.5	1.3	1.5	2.5	1.0	3.0	3.2	2.5	2.0	3.6	0.3	1.0	2.3	1.2	0.2	1.0	2.2	0.0	0.0	1.7	3.2	2.7
屋外温度 12:00	6.0	7.0	9.0	15.0	6.0	3.6	13.0	7.0	8.5	6.8	8.0	11.0	10.0	9.5	3.6	3.5	9.0	11.0	10.5	8.5	10.0	11.0	3.0	8.4	12.0	3.5	11.5	12.0	9.5	10.0	9.7
屋内温度 7:00	6.0	6.5	6.3	6.8	8.6	6.4	5.8	8.0	7.2	5.4	5.2	5.0	4.0	5.2	7.2	6.2	6.6	6.0	8.0	6.4	5.8	4.8	5.6	4.8	6.0	8.0	5.6	6.0	7.0	7.0	7.4
屋内温度 12:00	8.0	7.5	7.0	12.0	9.0	6.9	11.0	9.0	9.5	8.4	9.0	8.0	7.7	8.4	7.5	7.2	8.0	9.2	9.5	9.0	8.0	7.8	7.9	7.6	10.5	9.0	10.0	11.0	10.5	10.5	11.0

2月	1	2	3	4	5	6	7	8	9	10	11	12	13	14	15	16	17	18	19	20	21	22	23	24	25	26	27	28
	晴	晴	晴	晴	晴	晴	曇	曇雨	曇晴	晴	晴	晴	晴	晴	晴	雪雨	曇	曇	雪	雨	雨曇	晴	晴	晴	曇	曇	晴	晴
屋外湿度 7:00	50.0	50.0	51.0	51.0	59.0	57.0	55.0	58.0	71.0	70.0	55.0	58.0	59.0	57.0	60.0	64.0	73.0	59.0	69.0	72.0	70.0	64.0	63.0	57.0	69.0	70.0	58.0	62.0
屋外湿度 12:00	37.0	35.0	36.0	38.0	35.0	37.0	62.0	65.0	41.0	37.0	35.0	38.0	35.0	33.0	35.0	70.0	68.0	61.0	67.0	69.0	68.0	43.0	37.0	35.0	38.0	41.0	37.0	36.0
屋内湿度 7:00	49.0	50.0	50.0	50.0	50.0	50.0	49.0	49.0	49.0	43.0	44.0	50.0	49.0	49.0	50.0	44.0	49.0	46.0	49.0	50.0	50.0	51.0	50.0	47.0	49.0	51.0	50.0	50.0
屋内湿度 12:00	48.0	48.0	48.5	48.0	48.0	48.5	49.0	49.0	49.0	45.0	47.5	48.0	48.0	48.0	48.0	45.0	48.0	47.5	48.0	48.0	48.0	48.5	48.0	47.5	48.0	48.5	48.0	48.0
屋外温度 7:00	0.5	0.0	1.3	1.3	0.0	-1.5	1.0	3.8	4.4	4.4	1.5	0.0	1.7	4.0	0.7	4.0	4.8	4.8	2.7	3.4	3.2	0.5	3.4	2.7	2.5	1.7	3.6	1.0
屋外温度 12:00	4.5	6.3	9.0	10.7	11.5	10.5	6.0	5.0	12.5	13.0	7.8	8.0	6.5	12.0	12.5	3.5	9.0	4.8	3.0	8.0	7.0	10.0	14.8	9.5	3.8	5.6	8.2	9.8
屋内温度 7:00	6.0	4.4	4.2	5.0	5.8	5.6	6.2	6.8	7.4	9.0	8.0	6.4	6.6	6.8	6.4	8.8	7.6	9.3	7.6	7.2	7.0	6.4	7.0	8.8	7.8	5.6	6.4	6.0
屋内温度 12:00	10.5	9.5	9.0	10.0	10.5	10.4	10.0	10.5	11.3	12.0	11.0	10.5	10.8	11.0	10.7	10.5	10.2	10.0	10.0	9.5	9.6	9.8	10.7	11.0	10.5	10.0	10.3	10.8

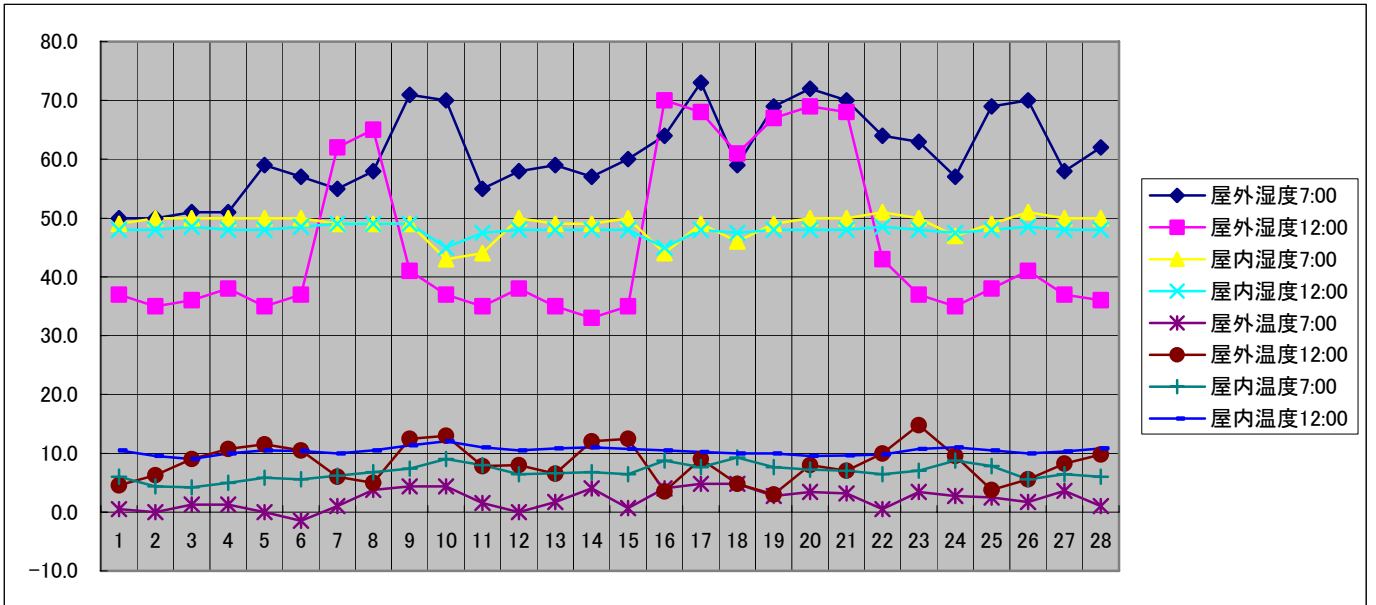
3月	1	2	3	4	5	6	7	8	9	10	11	12	13	14	15	16	17	18	19	20	21	22	23	24	25	26	27	28	29	30	31
	曇	晴	曇	雪	曇	曇	晴	晴	晴	曇	雨	晴曇	晴	晴	曇晴	晴	曇雨	晴	晴	晴	晴	曇雨	曇雨	曇雨	晴	晴	晴	雨	曇雨	晴	晴
屋外湿度 7:00	62.0	54.0	62.0	72.0	70.0	69.0	69.0	67.0	56.0	58.0	68.0	75.0	51.0	54.0	54.0	60.0	61.0	70.0	49.0	55.0	55.0	52.0	68.0	76.0	40.0	55.0	56.0	57.0	71.0	61.0	60.0
屋外湿度 12:00	38.0	35.0	37.0	75.0	63.0	59.0	43.0	39.0	40.0	44.0	70.0	43.0	39.0	40.0	40.0	39.0	57.0	41.0	35.0	40.0	38.0	47.0	66.0	58.0	38.0	40.0	39.0	60.0	59.0	38.0	39.0
屋内湿度 7:00	50.0	50.0	50.0	49.0	50.0	50.0	51.0	49.0	47.0	48.0	47.0	50.0	45.0	49.0	50.0	44.0	44.0	50.0	42.0	41.0	43.0	43.0	45.0	48.0	42.0	42.0	43.0	45.0	48.0	45.0	45.0
屋内湿度 12:00	48.0	48.0	48.0	48.0	48.5	48.0	47.0	45.0	44.0	45.0	48.0	42.0	42.0	42.0	42.0	42.0	47.0	44.0	42.0	40.0	40.0	45.0	46.0	48.0	42.0	42.0	42.0	48.0	48.0	46.0	43.0
屋外温度 7:00	0.7	3.2	1.5	1.7	2.1	3.4	3.0	3.8	5.6	7.8	6.6	6.2	5.6	2.5	2.5	5.4	6.0	9.3	7.2	3.6	7.0	7.8	11.6	7.4	10.6	4.8	6.2	9.3	10.6	8.4	5.6
屋外温度 12:00	8.3	10.8	8.5	3.2	6.0	3.8	13.0	16.0	12.0	13.0	11.5	13.0	13.8	12.6	10.5	17.2	10.0	18.2	18.8	11.5	16.0	13.4	13.0	12.8	11.0	12.5	18.6	10.0	10.1	14.0	16.5
屋内温度 7:00	6.4	6.8	6.8	7.2	7.0	7.4	6.6	8.0	11.0	12.0	11.0	10.8	10.0	7.2	6.8	8.0	10.6	12.1	11.5	9.8	9.8	11.0	13.4	12.1	11.1	8.2	9.1	12.6	12.3	10.5	10.3
屋内温度 12:00	11.0	11.7	11.5	11.5	11.2	11.5	11.3	12.0	13.0	14.0	11.8	12.0	12.0	9.6	8.8	11.5	11.3	15.1	13.8	12.0	12.3	12.2	14.0	13.7	12.0	10.8	12.1	12.3	12.5	12.6	13.0

以下の折れ線グラフにおいて、10.0程度で推移しているデータは、温度です。
50.0程度で推移しているデータは、湿度です。

2005年1月



2005年2月



2005年3月

